

Înălțimea maxima = + 6.50 m

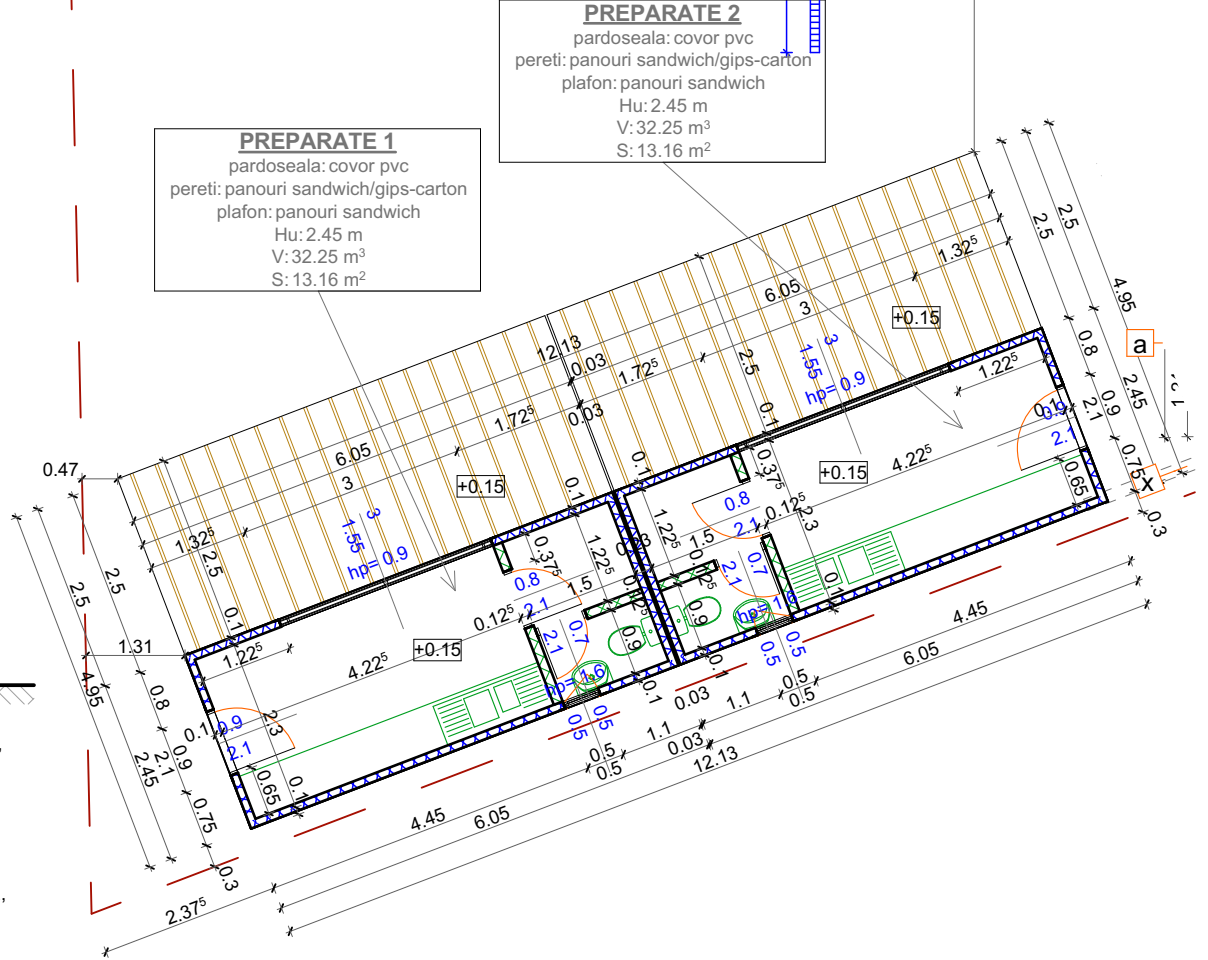
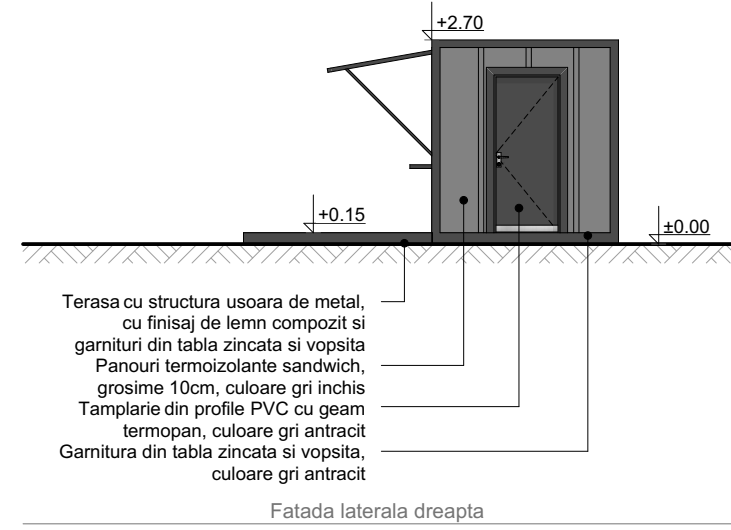
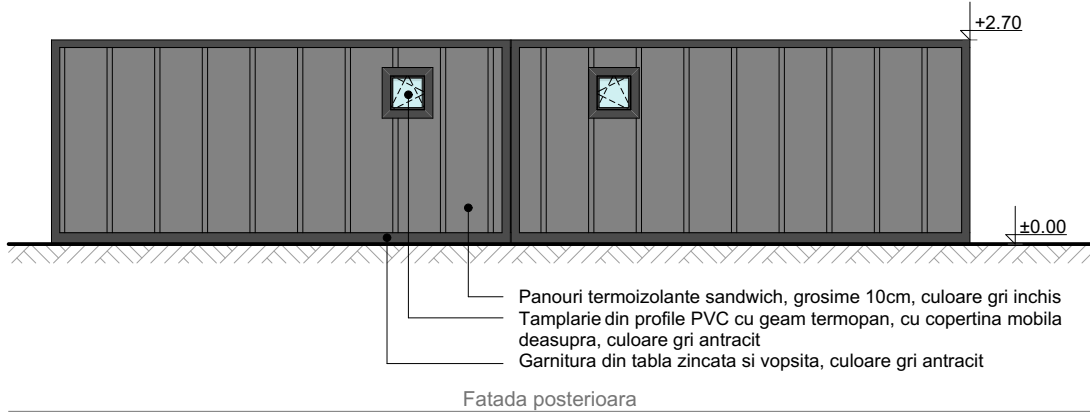
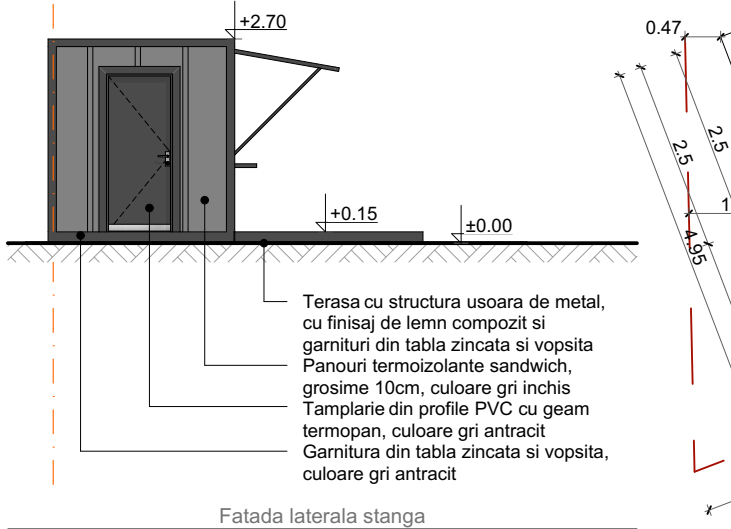
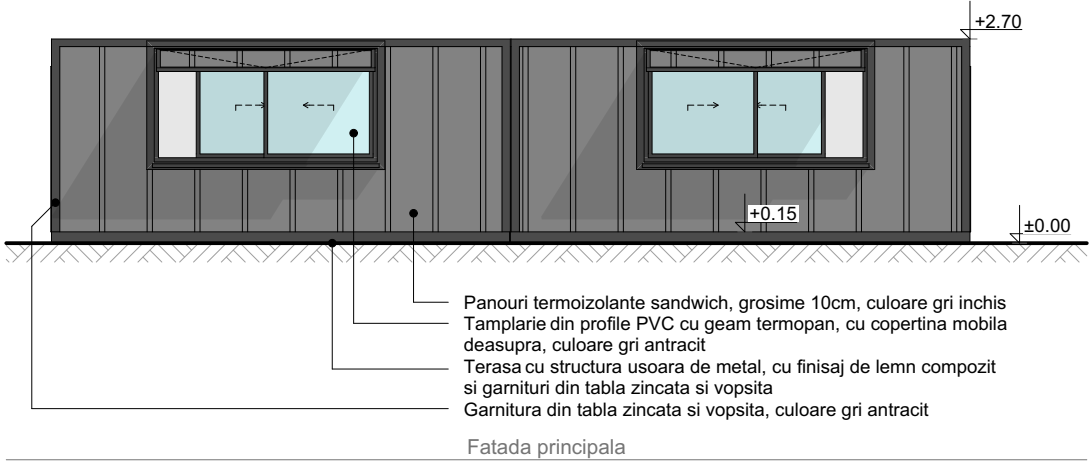
Cota ±0.00, in cota absoluta = + 94.55 N.M.N.  
Cota platforma piata = ±0.00, in cota absoluta = + 94.55 N.M.N.  
Cota trotuar exterior = +0.40, in cota absoluta = + 94.95 N.M.N.  
Cota parcare = -0.60, in cota absoluta = + 93.95 N.M.N.  
Cota acces auto de la Str Viorelelor = -0.17, in cota absoluta = + 94.38 N.M.N. (cu rampa, panta 5%)  
Cota acces auto de la P-ta Avram Iancu (A) = +0.66, in cota absoluta = +95.21 N.M.N. (cu rampa, panta 8%)  
Cota acces auto de la P-ta Avram Iancu (B) = +0.93, in cota absoluta = +95.48 N.M.N. (cu rampa, panta 11.5%)

**C.T.N. generalizat platforma piata:** ±0.00 (in cota absoluta = +94.55 N.M.N.)  
**C.T.N. generalizat parcare:** -0.60 (in cota absoluta = +93.95 N.M.N.)  
**C.T.S.:** ±0.00 (in cota absoluta = +94.55 N.M.N.)

CATEGORIA DE IMPORTANTA "D", conf. HGR 766/1997;  
CLASA DE IMPORTANTA "III", conf. Normatii P100-1/2013;  
ZONA SEISMICA, **Tc = 0,7 sec, ag = 0,10 g**, conf. P100-1/2013;

**BILANT TERITORIAL:**  
Suprafata platforme betonate elicopterizate = 2 015 mp  
Suprafata alei pietonale pavate = 64 mp  
Suprafata parcare pietruite = 2 363 mp  
Suprafata spațiu verde (inclusiv canal de apa) = 1 113 mp  
Suprafata construită = 40 mp  
Suprafata garduri, trepte, accese = 17 mp  
Suprafata statie de pompare canalizare = 200 mp  
Supratafa terenului = 5 812 mp

**Propus:**  
= 2 015 mp  
= 64 mp  
= 2 363 mp  
= 1 113 mp  
= 40 mp  
= 17 mp  
= 200 mp  
= 5 812 mp



Plansa de arhitectura se citeste impreuna cu plansele de tehnologie si structura.				
Suprafata terenului = 5 812 mp, conform CF Nr. 315221 Chisineu-Cris				
<b>BILANT TOTAL:</b>				
<b>Existent:</b>	<b>Demolat G.S.:</b>	<b>Propus G.S.:</b>	<b>Prop pavilion:</b>	<b>Rezultat:</b>
Sc = 403 mp	Sc = 31 mp	Sc = 40 mp	Sc = 619 mp	Sc = 1 031 mp
Scd = 403 mp	Scd = 31 mp	Scd = 40 mp	Scd = 619 mp	Scd = 1 031 mp
Su = 375 mp	Su = 18 mp	Su = 28 mp	Su = 619 mp	Su = 1 006 mp
SI = 0 mp	SI = 0 mp	SI = 0 mp	SI = 0 mp	SI = 0 mp
P.O.T. existent = 7 %		P.O.T. propus = 18 %		
C.U.T. existent = 0.07		C.U.T. propus = 0.18		

EXPERT				
VERIFICATOR				
VERIFICATOR/ EXPERT	NUME	SEMNATURA	CERINTA	REFERAT/EXPERTIZA NR./DATA
	<b>S.C.L&amp;C TOTAL PROIECT S.R.L.</b> CIF RO 17446955; Reg. Com. J02/674/2005 Arad, str. Muncii, nr. 34, Tel. 0257/245245			Beneficiar  <b>ORASUL CHISINEU CRIS</b> prin GULES OVIDIU-IOAN
SPECIFICATIE	NUME	SEMNATURA	SCARA	Titlu proiect-adresa <b>DEMOLARE CORP "C2", MODIFICARI INTERIOARE si EXTERIOARE HALA AGROALIMENTARA, EXTINDERE COPERTINE si GRUP SANITAR</b> Arad, Str. Piata Avram Iancu, jud. Arad
SEF PROIECT	arh. Cioara Lucian		1:100	FORMAT: A3  FAZA: D.T.A.C.+P.T.
PROIECTAT	arh. Cioara Lucian		DATA	
DESENAT	arh. stg. Saczuk-Ichlim Aleksandra		IX 2025	Titlu plansa CONTAINERE 2 - ASPECT EXTERIOR - PROPUNERE
				PROIECT: nr. 12/2025  Plansa nr.: 29-A